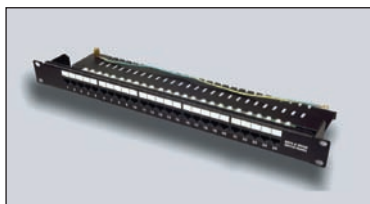


Телефонная патч-панель 50xRJ-45, кат.3, 19", 1U



IN21-0002

Применение:

- Предназначена для подачи голосового сервиса на абонентские места

Механические параметры:

- ширина — 482,5 мм
- высота — 44 мм
- глубина — 132 мм

Особенности:

- Материал панели: металл — антикоррозийная сталь, пластик — самозатухающий высокопрочный пластик
- Материал контактов — фосфорная бронза с 50 мкм напылением золота по никелю
- Кабельный организатор для крепления кабелей с задней стороны панели
- Монтаж кабелей с диаметром проводника AWG 26-22
- 110 тип IDC контактов
- Цветовая схема соединения T568A/B

